

盛允科技 Robot welding positioner

订货型号：铸造一轴立式变位机 SPV100/200/300/500

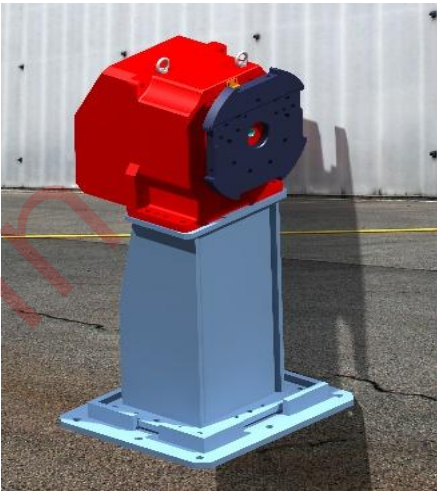
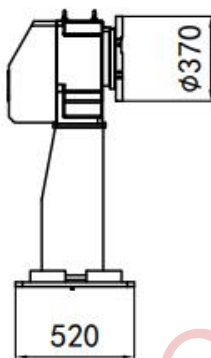
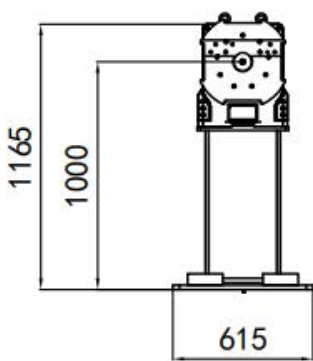
产品特性：

一轴变位机机架结构为钢材焊接，主动和从动头为铸造件 配由精密 RV 减速机（1 弧分）和机器人外部轴伺服电机控制；

变位机负载分为 100kg、200kg、300kg 和 500kg 四种；

本体外观结构设计上为通用性，其负载重量的区别由减速机输出扭矩和伺服电机的输出扭矩力等参数；

铸造本体结构的优越在于它具有一定的抗震性、耐高温性和一体式结构性长时间工作不易变形，在密封上选用进口材质耐油耐高温氟橡胶密封圈防止出现漏油现象



配 置（可选项） / Installation(optional)		参 数 / Parameters	
伺服电机 Servo motor	机器人外部轴/各品牌 External axis of robot/Variou s brands	额定负载/Rated load	100、200、300、500kg
本体/Body	盛允科技/Shinewin	旋转角度/Rotation angle	360°
减速机/Reducer	日本帝人/国产品牌 Japan Teijin/Domestic brand	旋转半径/Rotation radius	R150-500mm
导电装置 Conductive device	盛允科技/Shinewin	旋转速度/Rotation speed	5-50r/min、
原点标识 Origin mark	刻度标识/Scale mark	重复定位精度 Repeated positioning accuracy	Φ 500mm±0.06mm
翻转框/Flip frame	盛允科技/Shinewin	承载电流/Carrying current	95m ² 500A
回转支承 Slewing bearing	NSK/国产品牌	回转盘尺寸/Turntable size	Φ 500mm 带螺纹孔 With threaded hole
颜色/Color	标配 RAL7015/2008 可定制 StandardRAL7015/Customizable in2008	驱动方式/Driving mode	机器人外部轴/伺服电机 External axis/servo motor of robot
		供电条件 Power supply conditions	380V